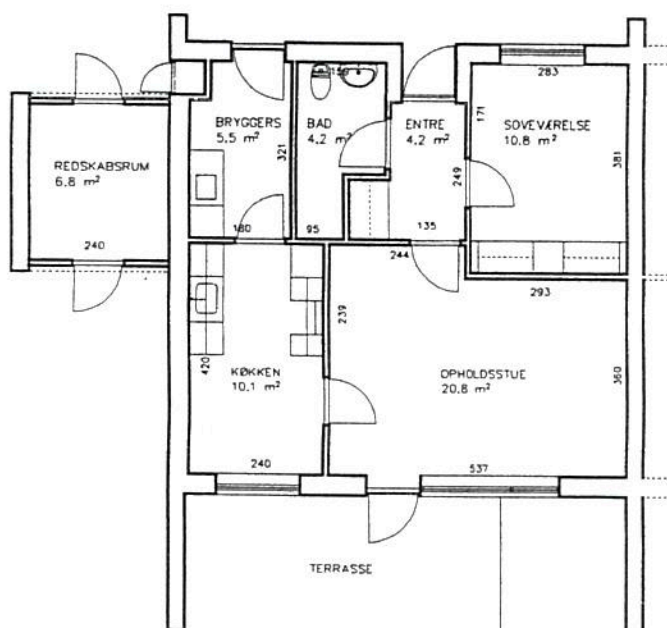


# LØGUMKLOSTER ANDELSBOLIGFORENING

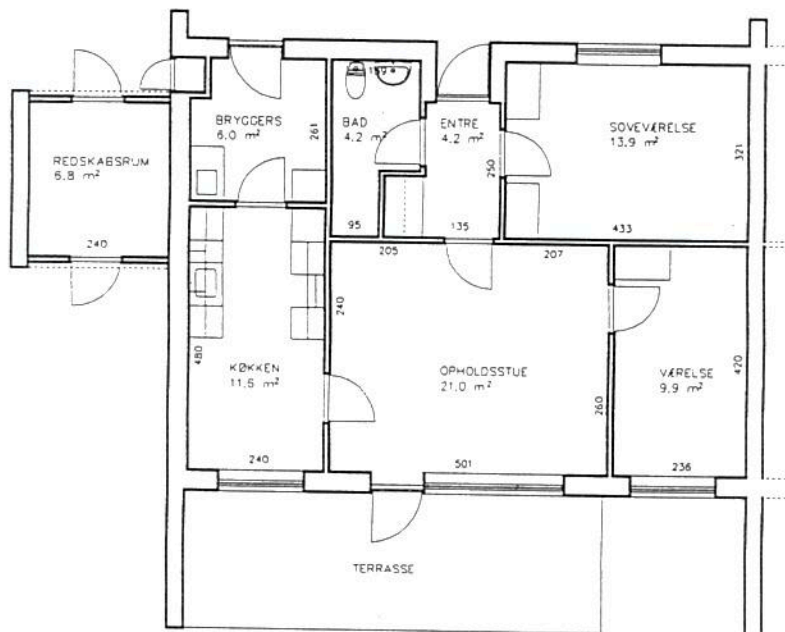
AFD. 9 MØLLEPARKEN NR. 22, 24, 26, 28, 40, 42, 44,  
46, 54, 56, 60, 62, 64, 66, 78, 80, 84, 86, 88, 94,  
100, 102, 104, 106, 108, 110, 112, 114, 118, 120,  
122, 124, 126 OG 128



TYPE A OG A1 (TYPE A1 ER SPEJLVENDT)  
2 VÆRELSER – BRUTTO AREAL 68 m<sup>2</sup>

# LØGUMKLOSTER ANDELSBOLIGFORENING

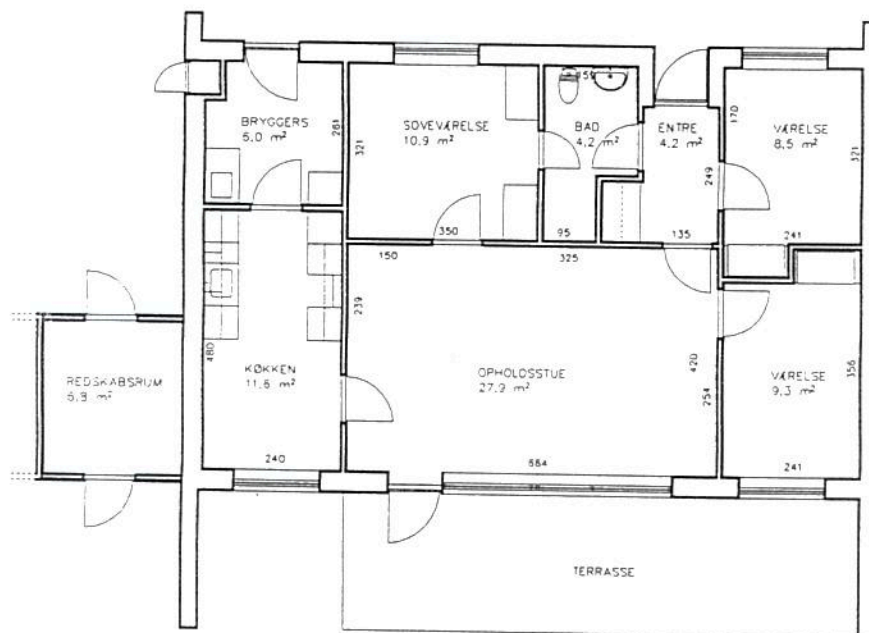
AFD. 9 MØLLEPARKEN NR. 30, 32, 34, 36, 48, 50,  
58, 70, 72, 74, 76, 90, 92, 96 OG 130



TYPE B OG B1 (TYPE B1 ER SPEJLVENDT)  
2 VÆRELSE + 1 KAMMER - BRUTTO AREAL 85,0 m<sup>2</sup>

# LØGUMKLOSTER ANDELSBOLIGFORENING

AFD. 9 MØLLEPARKEN NR. 38, 52, 68, 82, 98 OG 116

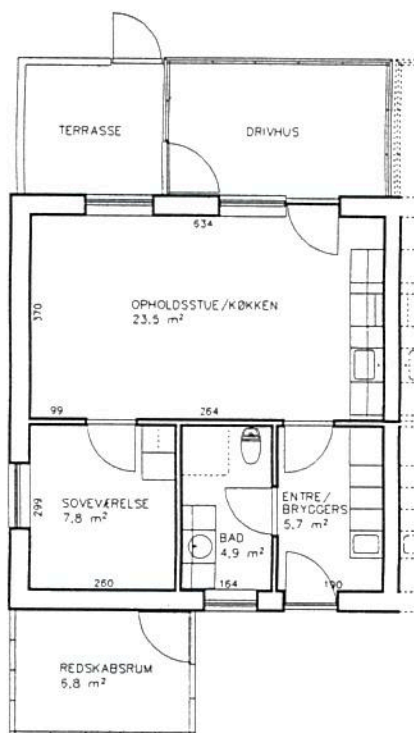


TYPE C

2 VÆRELSE + 2 KAMMER - BRUTTO AREAL 99,0 m<sup>2</sup>

# LØGUMKLOSTER ANDELSBOLIGFORENING

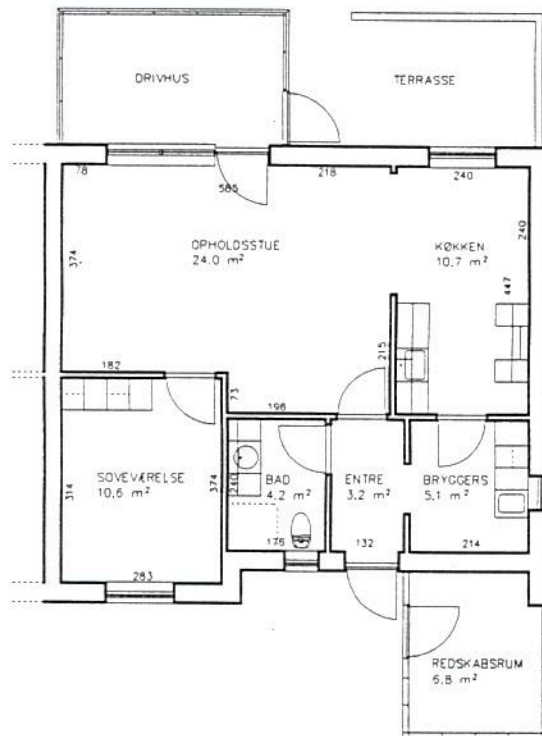
AFD. 9 MØLLEPARKEN NR. 18A, 18B, 18C OG 18D



TYPE A OG A1 (TYPE A1 ER SPEJLVENDT)  
1 VÆRELSER + 1 KAMMER - BRUTTO AREAL 51 m<sup>2</sup>

# LØGUMKLOSTER ANDELSBOLIGFORENING

AFD. 9 . MØLLEPARKEN NR. 340, 344, 348, 352 OG 356  
2A, 4A, 6B, 8B, 10B, 12B, 14A, 16A OG 18E



TYPE A

2 VÆRELSER – BRUTTO AREAL 70 m<sup>2</sup>

