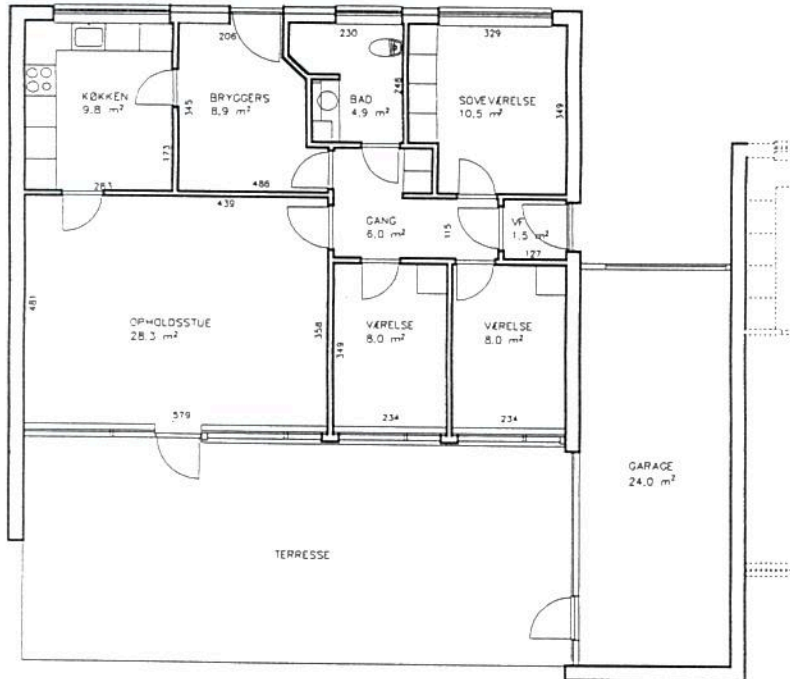


# LØGUMKLOSTER ANDELSBOLIGFORENING

AFD. 5. MÅGEVEJ 2, 4, 6 OG 8  
TERNEVEJ 2, 4, 6 OG 8  
SVALEVEJ 2, 4, 6 OG 8  
SPÆTTEVEJ 2, 4, 6 OG 8

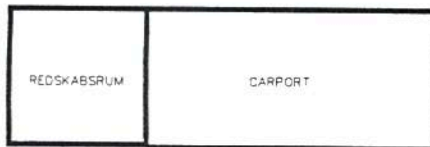


TYPE A

2 VÆRELSE + 2 KAMRE - BRUTTO AREAL 101,5 m<sup>2</sup>

# LØGUMKLOSTER ANDELSBOLIGFORENING

AFD. 5. MEJSEVEJ 1, 3, 5, 7, 9 OG 11

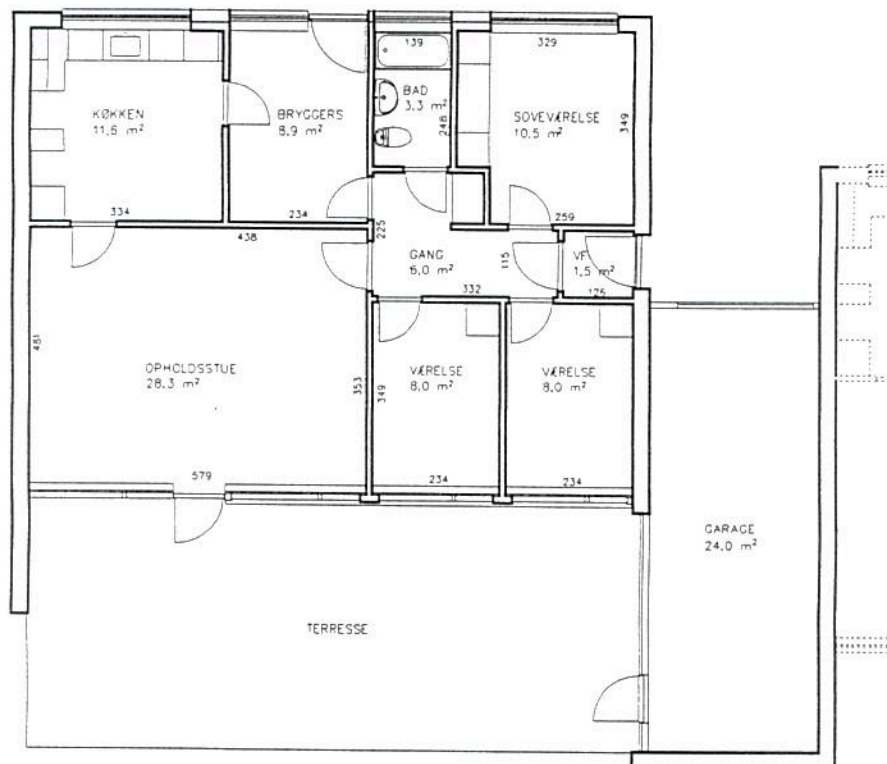


TYPE B

2 VÆRELSE + 3 KAMRE - BRUTTO AREAL 120,0 m<sup>2</sup>

# LØGUMKLOSTER ANDELSBOLIGFORENING

AFD. 5. LUNDEN NR. 6, 8, 14, 16, 22, 24, 30 OG 32

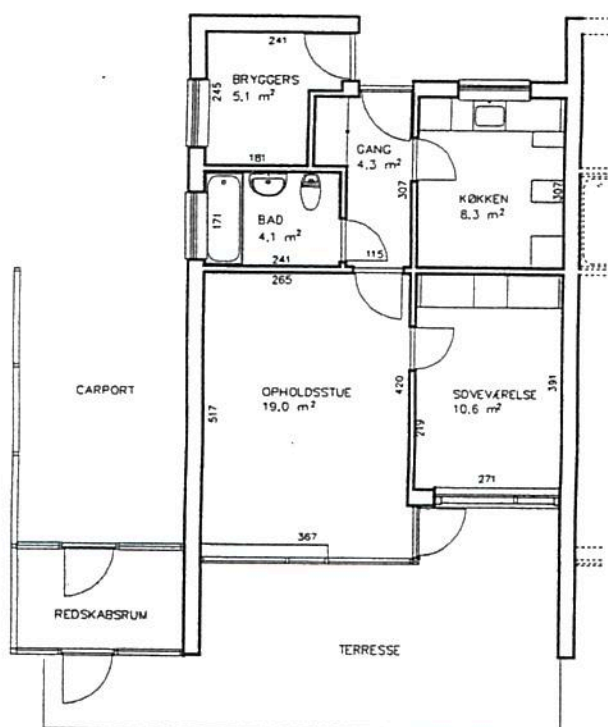


TYPE A

2 VÆRELSER + 2 KAMRE - BRUTTO AREAL 101,3 m<sup>2</sup>

# LØGUMKLOSTER ANDELSBOLIGFORENING

AFD. 5 LUNDEN NR. 2, 4, 10, 12, 18, 20, 26 OG 28  
LUNDEN NR. 1 TIL 23



TYPE C

2 VÆRELSER - BRUTTO AREAL 62,0 m<sup>2</sup>

# LØGUMKLOSTER ANDELSBOLIGFORENING

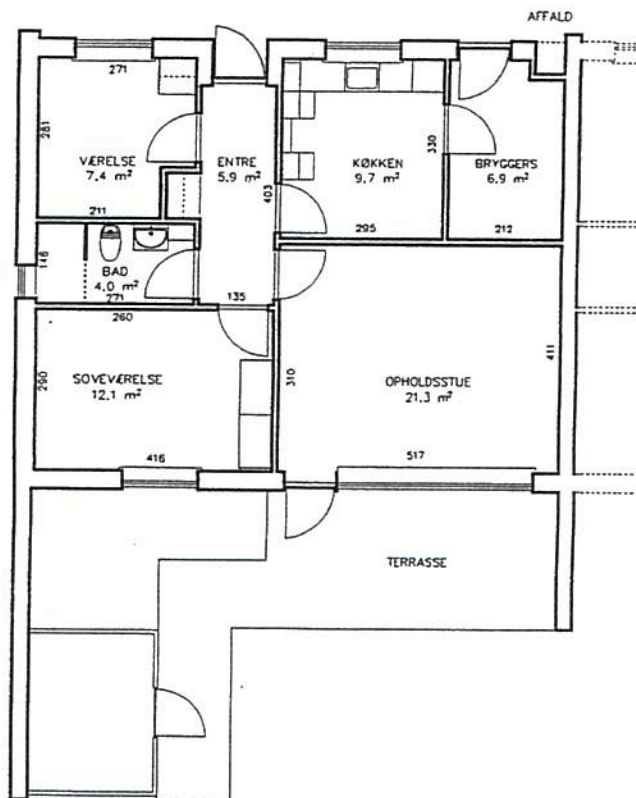
AFD. 5. KLYDEN NR. 1, 5, 31 OG 35  
KLYDEN NR. 2, 6, 32 OG 36



TYPE A OG A1 (TYPE A2 ER SPEJLVENDT)  
2 VÆRELSER + 2 KAMRE - BRUTTO AREAL 104,8 m<sup>2</sup>

# LØGUMKLOSTER ANDELSBOLIGFORENING

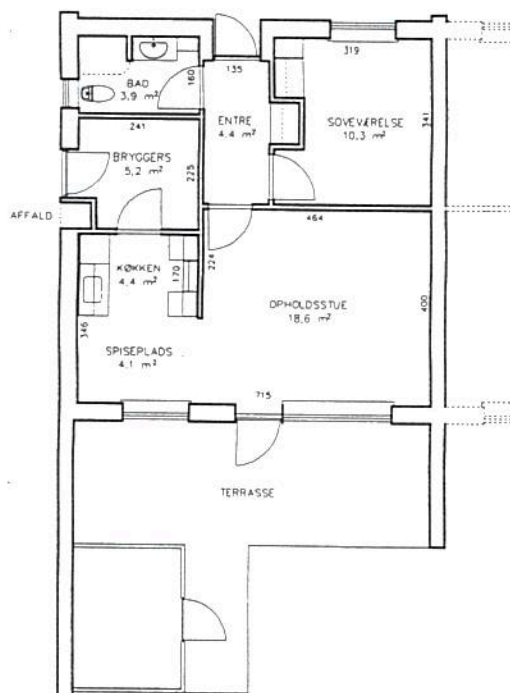
AFD. 5. KLYDEN NR. 3, 7, 9, 11, 17, 19, 25, 27, 29 OG 33  
KLYDEN NR. 4, 8, 10, 12, 18, 20, 26, 28, 30 OG 34



TYPE B OG B1 (TYPE B2 ER SPEJLVENDT)  
2 VÆRELSE + 1 KAMMER – BRUTTO AREAL 80,7 m<sup>2</sup>  
BADEVÆRELSE I TYPE B1 OG B2 ER UDEN VINDUE

# LØGUMKLOSTER ANDELSBOLIGFORENING

AFD 5 KLYDEN NR. 13, 15, 21 OG 23  
KLYDEN NR. 14, 16, 22 OG 24



TYPE C (TYPE C1 ER SPEJLVENDT)  
2 VÆRELSER – BRUTTO AREAL 62 m<sup>2</sup>